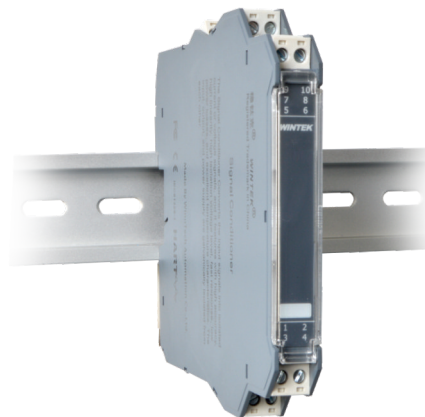


# 电流输入模拟信号隔离器

一进一出：TM9001（无需电源供电，二线制接口输出）  
二进二出：TM9201（无需电源供电，二线制接口输出）

- 无需外部供电，信号输入端取电
- 2500VAC高强度可靠隔离
- 0.1%高精度、低至25ppm低温漂设计
- 12.5mm薄型设计，6.25mm/通道（二进二出），显著节约机柜空间
- 低功耗设计，有效减小发热和温升，密集安装更可靠
- 插拔式接线端子，安装和维护更方便



## 主要技术参数

输入参数	
输入信号	4~20mA
输入端设备	电流源
输入保护	反接保护
输入阻抗	约300Ω
输出参数	
输出信号	4~20mA二线制（见接线图）
带载能力	压降≤12V
传输特性	
精度	0.1%F.S.（典型值：0.05%F.S.）
温漂系数	0.0025%F.S./°C
响应时间	≤2ms（典型值1ms，可定制更快响应时间的产品）
带宽	175Hz（-3dB）
隔离特性	
EMC标准	IEC61326-1、GB/T18268
电气隔离	全隔离（信号输入、信号输出之间）
隔离强度	≥2500VAC（输入、输出之间）
绝缘电阻	≥100MΩ（输入、输出与外壳之间）
其它特性	
工作温度	-20~70°C（超过此范围，产品指标降低）
储存温度	-40~85°C
安装方式	DIN35mm导轨式安装
防护等级	IP20
外形尺寸	114.5×110×12.5mm（深×高×宽）
重量	约150g
使用环境	不得有强烈振动、冲击、灰尘以及腐蚀性气体存在

## 接线图

