

# 电压输入模拟信号隔离器

TA5022 (0-5V输入, 4-20mA输出)

TA5024 (0-5V输入, 0-5V输出)

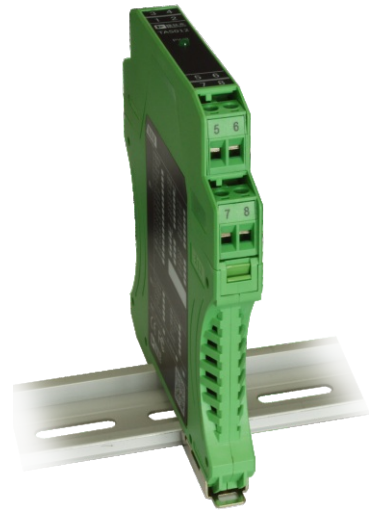
TA5026 (0-5V输入, 0-10V输出)

TA5032 (0-10V输入, 4-20mA输出)

TA5034 (0-10V输入, 0-5V输出)

TA5036 (0-10V输入, 0-10V输出)

- 三线制、四线制电压输出型设备、电压源输入
- 输入端带配电功能
- 18-35VDC宽电压直流供电, 适应性更强
- 3000VAC高强度可靠隔离, 抗共模干扰能力更强
- 12.5mm薄型设计, 显著节约机柜空间
- 超低功耗设计, 有效减小发热和温升, 密集安装更可靠
- 插拔式接线端子, 安装和维护更方便



## 主要技术参数

<b>供电参数</b>	
供电电压	18-35VDC
上电指示	上电时绿色LED指示灯亮
供电保护	反接、过流、浪涌保护
工作功耗	≤0.6W (输入端接电压源) ≤1.0W (输入端接三线制、四线制设备)
<b>输入参数</b>	
输入信号	0-5V、0-10V
输入端设备	三线制、四线制电压输出型设备、电压源
输入阻抗	≥10MΩ
配电电压	24VDC±10% (可定制)
配电短路保护	有
配电输出能力	≥30mA
<b>输出参数</b>	
输出信号	4-20mA、0-5V、0-10V
带载能力	≤300Ω (电流输出时); ≥100KΩ (电压输出时)
<b>传输特性</b>	
精度	0.05%F.S. (典型值: 0.025%F.S.)
温漂系数	0.0015%F.S./°C
响应时间	≤2ms (可定制更快响应时间的产品)
带宽	175Hz (-3dB)
<b>隔离特性</b>	
EMC标准	IEC61326-1、GB/T18268
电气隔离	三端隔离(电源、输入、输出之间)
隔离强度	≥3000VAC(电源、输入、输出之间)
绝缘电阻	≥100MΩ(电源、输入、输出与外壳之间)
<b>其它特性</b>	
工作温度	-20~70°C
储存温度	-40~85°C
安装方式	DIN35mm导轨式安装
防护等级	IP20
外形尺寸	114.5×99×12.5mm(深×高×宽)
重量	约100g
使用环境	不得有强烈振动、冲击、灰尘以及腐蚀性气体存在

## 接线图

