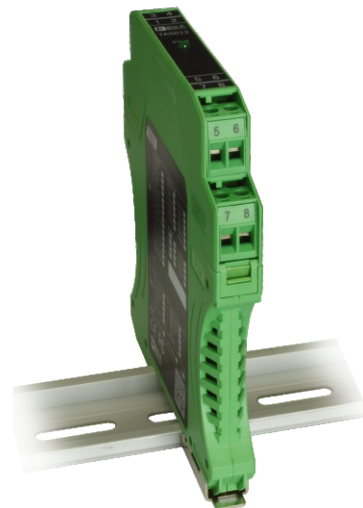


TA5019 (4-20mA输入, 4-20mA输出)

TA5029 (0-5V输入, 4-20mA输出)

TA5039 (0-10V输入, 4-20mA输出)

- 4-20mA输出, 带载能力650欧姆
- 特别适用于模拟量输出通道的信号隔离
- 18-35VDC宽电压直流供电, 适应性更强
- 3000VAC高强度可靠隔离, 抗共模干扰能力更强
- 12.5mm薄型设计, 显著节约机柜空间
- 超低功耗设计, 有效减小发热和温升, 密集安装更可靠
- 插拔式接线端子, 安装和维护更方便



主要技术参数

供电参数	
供电电压	18-35VDC
上电指示	上电时绿色LED指示灯亮
供电保护	反接、过流、浪涌保护
工作功耗	≤0.6W
输入参数	
输入信号	4-20mA、0-5V、0-10V
输入端设备	PLC、DCS等
输入阻抗	≤50Ω (TA5019); ≥1MΩ (TA5029、TA5039)
输出参数	
输出信号	4-20mA
输出端设备	电磁阀、声光报警器等
带载能力	≤650Ω
传输特性	
精度	0.05%F.S. (典型值: 0.025%F.S.)
温漂系数	0.0015%F.S./°C
响应时间	≤2ms
带宽	175Hz (-3dB)
隔离特性	
EMC标准	IEC61326-1、GB/T18268
电气隔离	三端隔离(电源、输入、输出之间)
隔离强度	≥3000VAC(电源、输入、输出之间)
绝缘电阻	≥100MΩ(电源、输入、输出与外壳之间)
其它特性	
工作温度	-20-70°C
储存温度	DIN35mm导轨式安装
安装方式	DIN35mm导轨式安装
防护等级	IP20
外形尺寸	114.5×99×12.5mm(深×高×宽)
重量	约100g
使用环境	不得有强烈振动、冲击、灰尘以及腐蚀性气体存在

接线图

