

电流输入模拟信号隔离器（带配电功能）

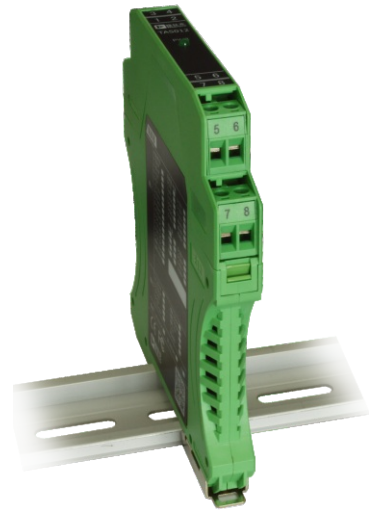
TA5012 (4-20mA输入,4-20mA输出)

TA5014 (4-20mA输入,0-5V输出)

TA5016 (4-20mA输入,0-10V输出)

TA5018 (4-20mA输入,1-5V输出)

- 二线制变送器、三线制变送器、电流源输入
- 输入端反接保护、过流保护
- 18-35VDC宽电压直流供电，适应性更强
- 3000VAC高强度可靠隔离，抗共模干扰能力更强
- 12.5mm薄型设计，显著节约机柜空间
- 超低功耗设计，有效减小发热和温升，密集安装更可靠
- 插拔式接线端子，安装和维护更方便



主要技术参数

供电参数	
供电电压	18-35VDC
上电指示	上电时绿色LED指示灯亮
供电保护	反接、过流、浪涌保护
工作功耗	≤0.6W (输入端接电流源) ≤1.0W (输入端接二、三线制变送器)
输入参数	
输入信号	4-20mA
输入端设备	二线制变送器、三线制变送器、电流源
输入阻抗	≤50Ω
配电电压	≥19V
配电短路保护	有
配电输出能力	≥30mA
输出参数	
输出信号	4-20mA、0-5V、0-10V、1-5V
带载能力	≤300Ω (电流输出时)；≥100KΩ (电压输出时)
传输特性	
精度	0.05%F.S. (典型值：0.025%F.S.)
温漂系数	0.0015%F.S./°C
响应时间	≤2ms
带宽	175Hz (-3dB)
隔离特性	
EMC标准	IEC61326-1、GB/T18268
电气隔离	三端隔离 (电源、输入、输出之间)
隔离强度	≥3000VAC (电源、输入、输出之间)
绝缘电阻	≥100MΩ (电源、输入、输出与外壳之间)
其它特性	
工作温度	-20~70°C
储存温度	-40~85°C
安装方式	DIN35mm导轨式安装
防护等级	IP20
外形尺寸	114.5×99×12.5mm (深×高×宽)
重量	约100g
使用环境	不得有强烈振动、冲击、灰尘以及腐蚀性气体存在

接线图

