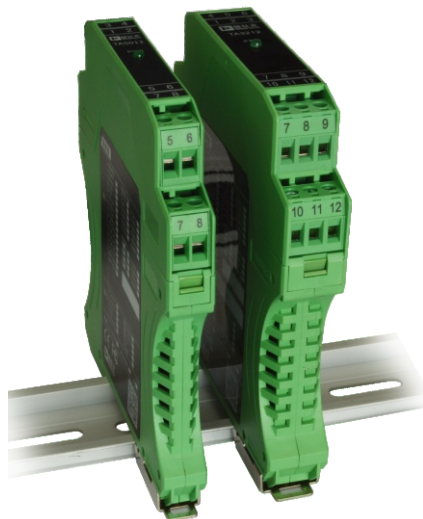


电流输入模拟信号隔离器（输出二线制接口）

- 一进一出：TA5012T
- 一进二出：TA5612T
- 二进二出：TA5212T

- 二线制变送器、三线制变送器、电流源输入
- 输出端为二线制接口
- 18-35VDC宽电压直流供电，适应性更强
- 3000VAC高强度可靠隔离，抗共模干扰能力更强
- 12.5mm薄型设计，更加节约机柜空间
- 超低功耗设计，有效减小发热和温升，密集安装更可靠
- 插拔式接线端子，安装和维护更方便



主要技术参数

供电参数	
供电电压	18-35VDC
上电指示	上电时绿色LED指示灯亮
供电保护	反接、过流、浪涌保护
工作功耗	≤0.4W（输入端接电流源） ≤1.0W（输入端接二、三线制变送器）
输入参数	
输入信号	4-20mA
输入端设备	二线制变送器、三线制变送器、电流源
输入阻抗	≤50Ω
配电电压	≥19V
配电短路保护	有
配电输出能力	≥30mA
输出参数	
输出信号	4-20mA
输出接口	二线制接口
带载能力	$RL \leq (U_e - 8) / 0.02$ (U_e 为输出二线制回路供电电压)
传输特性	
精度	0.05%F.S.（典型值：0.025%F.S.）
温漂系数	0.0015%F.S./°C
响应时间	≤2ms
带宽	175Hz（-3dB）
隔离特性	
EMC标准	IEC61326-1、GB/T18268
电气隔离	全隔离（电源、输入、输出之间）
隔离强度	≥3000VAC（电源、输入、输出之间）
绝缘电阻	≥100MΩ（电源、输入、输出与外壳之间）
其它特性	
工作温度	-20~70°C
储存温度	-40~85°C
安装方式	DIN35mm导轨式安装
防护等级	IP20
外形尺寸	114.5×99×12.5mm（深×高×宽，一进一出） 114.5×99×17.5mm（深×高×宽，一/二进二出）
重量	约100g（一进一出） 约150g（一进二出、二进二出）
使用环境	不得有强烈振动、冲击、灰尘以及腐蚀性气体存在

接线图

