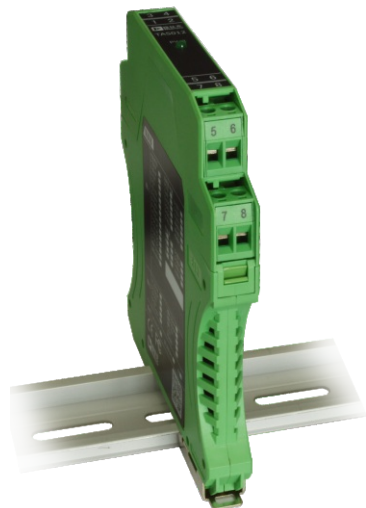


电流输入模拟信号隔离器（输出回路供电）

一进一出：TA5002

二进二出：TA5202

- 二线制变送器输入
- 无需独立供电电源，通过输出回路供电
- 3000VAC高强度可靠隔离，抗共模干扰能力更强
- 6.25mm/通道（二进二出），更高集成度，更加节约空间
- 超低功耗设计，有效减小发热和温升，密集安装更可靠
- 插拔式接线端子，安装和维护更方便



主要技术参数

输入参数	
输入信号	4-20mA
输入端设备	二线制变送器
配电电压	$\geq U_e - R_L \times 0.02 - 6$ (U_e 为输出端外部供电电压)
输出参数	
输出信号	4-20mA
输出接口	二线制回路供电接口
传输特性	
精度	0.2%F.S. (典型值: 0.1%F.S.)
温漂系数	0.0050%F.S./ $^{\circ}C$
响应时间	$\leq 2ms$ (可定制更快响应时间的产品)
带宽	175Hz (-3dB)
隔离特性	
EMC标准	IEC61326-1、GB/T18268
电气隔离	两端隔离(输入、输出之间)
隔离强度	$\geq 3000VAC$ (输入、输出之间)
绝缘电阻	$\geq 100M\Omega$ (输入、输出与外壳之间)
其它特性	
工作温度	-20-70 $^{\circ}C$
储存温度	-40-85 $^{\circ}C$
安装方式	DIN35mm导轨式安装
防护等级	IP20
外形尺寸	114.5×99×12.5mm (深×高×宽)
重量	约100g
使用环境	不得有强烈振动、冲击、灰尘以及腐蚀性气体存在

接线图

