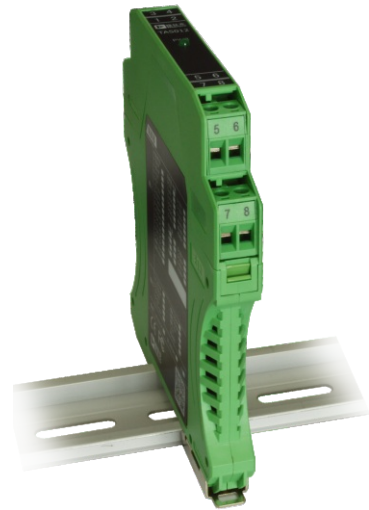


电流输入模拟信号隔离器（输入回路供电）

一进一出：TA5000
二进二出：TA5200

- 电流源输入
- 6.25mm/通道（二进二出）
- 18-35VDC宽电压直流供电，适应性更强
- 3000VAC高强度可靠隔离，抗共模干扰能力更强
- 超低功耗设计，有效减小发热和温升，密集安装更可靠
- 插拔式接线端子，安装和维护更方便



主要技术参数

输入参数	
输入信号	4-20mA
输入端设备	电流源
输入端压降	≤6V
输出参数	
输出信号	4-20mA
带载能力	$RL \leq (U_i - 6) / 0.02$ (U_i 为输入端口外部供电电压)
传输特性	
精度	0.05%F.S. (典型值: 0.025%F.S.)
温漂系数	0.0015%F.S./°C
响应时间	≤2ms (可定制更快响应时间的产品)
带宽	175Hz (-3dB)
隔离特性	
EMC标准	IEC61326-1、GB/T18268
电气隔离	两端隔离 (输入、输出之间)
隔离强度	≥3000VAC (输入、输出之间)
绝缘电阻	≥100MΩ (输入、输出与外壳之间)
其它特性	
工作温度	-20-70°C
储存温度	-40-85°C
安装方式	DIN35mm导轨式安装
防护等级	IP20
外形尺寸	114.5×99×12.5mm (深×高×宽)
重量	约100g
使用环境	不得有强烈振动、冲击、灰尘以及腐蚀性气体存在

接线图

